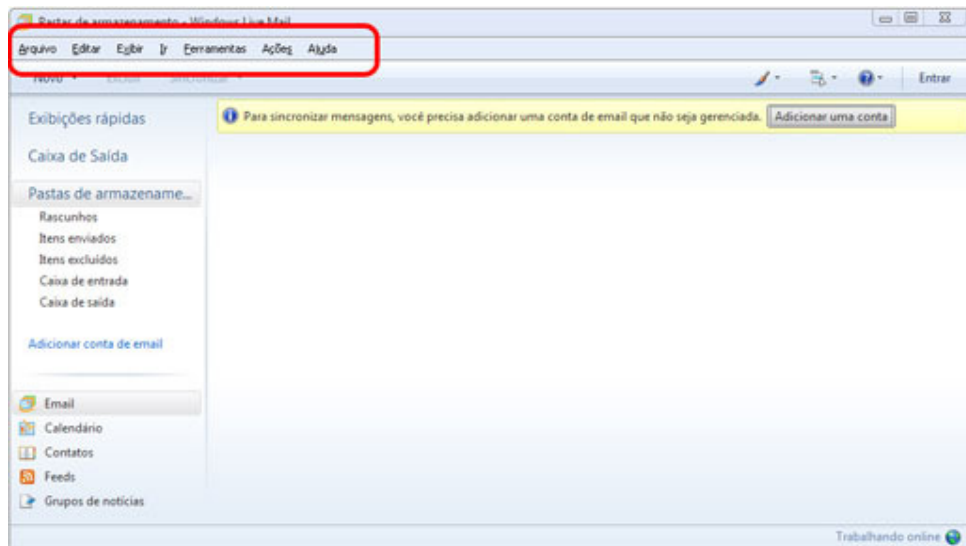


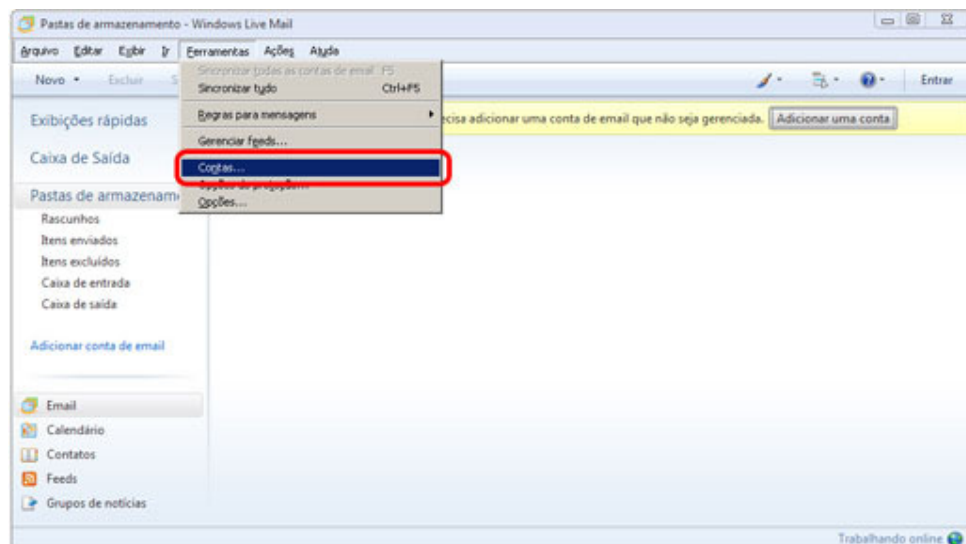
Como configurar seu e-mail no Windows Live Mail

Este tutorial irá auxiliá-lo a configurar suas contas de e-mail no Windows Live Mail. Podem existir divergências em algumas opções dependendo da versão que você está utilizando. Versão utilizada neste tutorial: Versão 2009 - Compilação 14.0.8064.0206 - Windows XP.

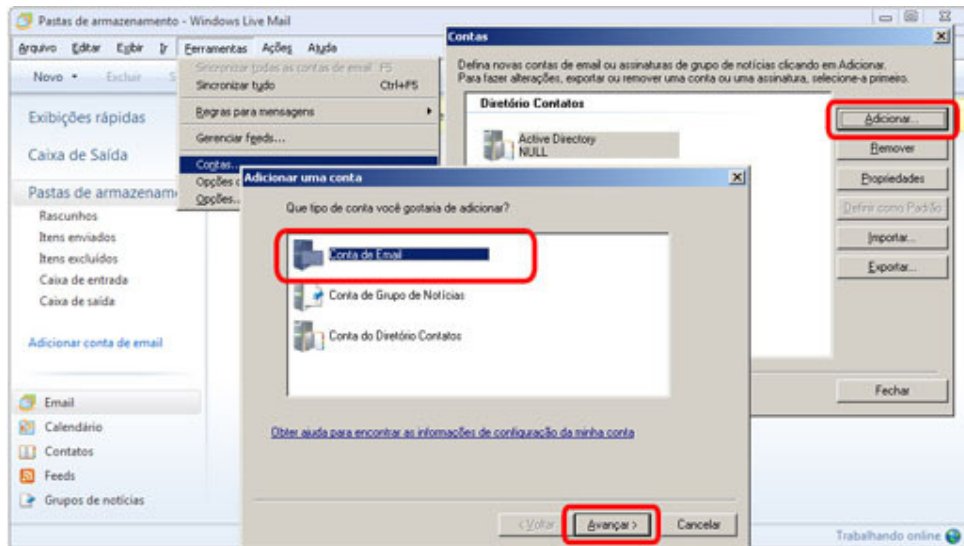
- 1) Abra o windows Live Mail
- 2) Pressione a tecla <ALT> para exibir a barra de ferramentas



- 3) Clique no menu Ferramentas / Contas...



4) Clique no botão Adicionar..., Selecione Conta de E-mail e clique em Avançar



5) Preencha todos os campos:

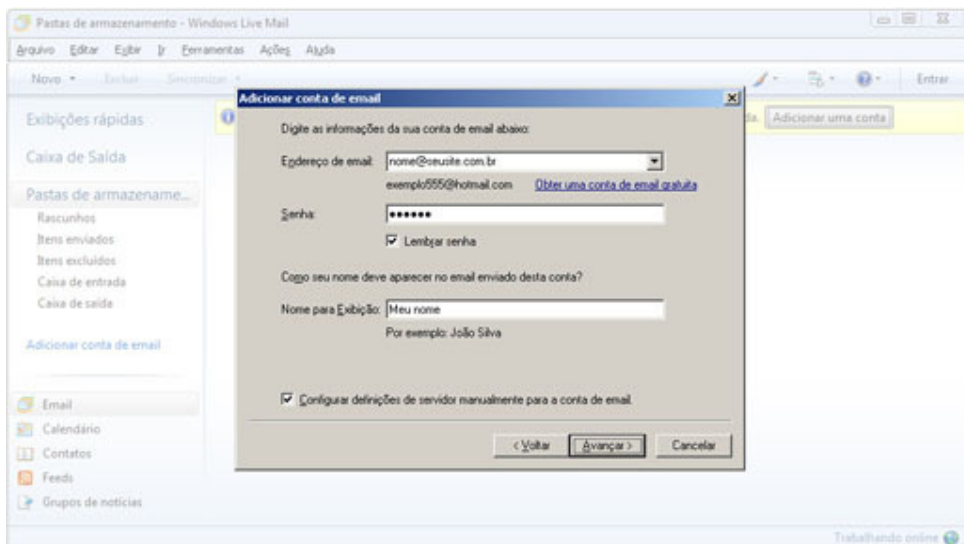
Endereço de e-mail: coloquei seu endereço de e-mail completo

Senha: Coloque a senha da sua conta de e-mail

Nome para exibição: Coloque seu nome completo

Não se esqueça de selecionar a opção para configurar as definições de servidor manualmente;

Após preencher tudo corretamente, clique em Avançar.



6) Preencha as seguintes informações de servidor:

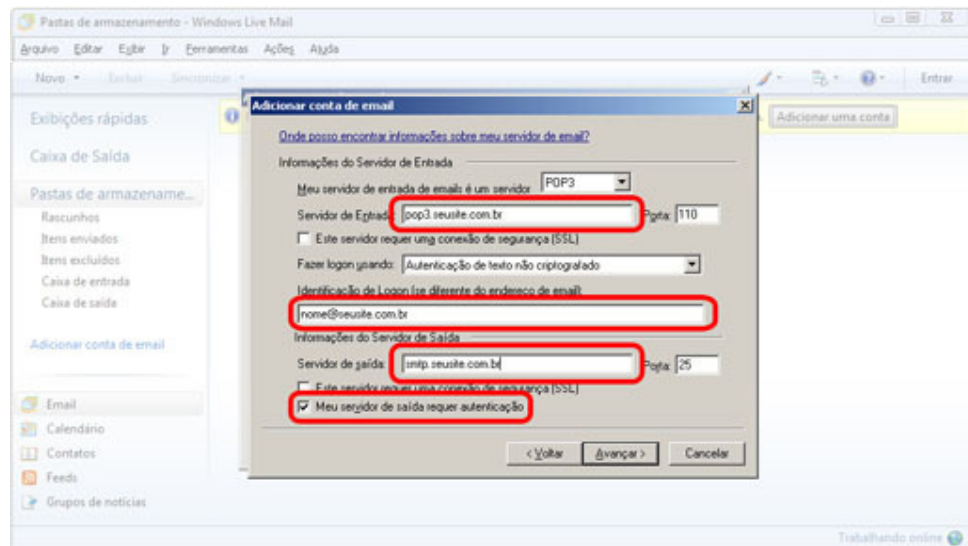
Meu servidor de entradas de e-mail é um servidor POP3

Servidor de entrada: mail.lagosweb.com.br

Identificação de logon: coloque seu endereço de e-mail completo

Servidor de saída: mail.lagosweb.com.br

Marque a opção: Meu servidor de saída requer autenticação
Clique em Avançar.



7) Clique em Concluir e Fechar.

Pronto. A sua conta de e-mail está configurada com sucesso.